



SHERU.RU

Туника с "тюльпанами"

Размер: 44-46.

Вам потребуется: 300 г пряжи секционного крашения "ALIZE Batik Design LANAGOLD" (50% шерсти, 50% акрила, 240 м/100 г) сиренево-серых оттенков; 200 г пряжи "ALIZE CASHMIRA" (100% шерсти, 300 м/100 г) серого цвета; спицы № 3 и № 4,5.

Основные узоры: лицевая гладь (лиц. ряды - лиц. петли, изн. ряды - изн. петли); узор по схеме 1; резинка "2*2" (2 лиц. п. * 2 изн. п.).

Плотность вязания: 18 п. * 28 р. = 10 * 10 см - для лиц. глади; 34 п. * 35 р. = 10 * 10 см - для резинки "2*2".

Выполнение. Перед и спинка выполнены единым полотном.

Перед-спинка: пряжей серого цвета на спицы № 3 набрать 150 п. и вязать резинкой "2*2" ровным полотном на высоту 10 см.

Затем перейти на пряжу секционного крашения и спицы № 4,5. Вязать лиц. гладью, равномерно добавив 8 п. (=158 п.).

Для приталивания нитью контрастного цвета разделить полотно на спинку (88 п.) и две полочки (по 35 п.). Закрывать по обе стороны от линий деления в каждом 8-ом р. 3 раза по 1 п., провязать 12 р. ровным полотном и добавить в 10-ом р. по 1 п. (=150 п.: 84 п. спинки и по 33 п. полочек).

Через 55 см от наборного края для пройм закрыть по обе стороны от линий деления спинки и полочек переда по 3 п. и в каждом 2-ом р. 2 раза по 2 п., 2 раза по 1 п.

Продолжить вязание отдельными полотнами.

Спинка (66 п.): вязать ровным полотном. На высоте 16 см от проймы для выреза горловины закрыть средние 18 п. и по обе стороны от них в каждом 2-ом р. 1 раз по 2 п., 2 раза по 1 п.

Через 19 см от проймы нетуго закрыть оставшиеся по 20 п. для плечевых скосов.

Правая полочка (24 п.): вязать ровным полотном. На высоте 14 см от проймы для выреза горловины справа закрыть 2 п. и в каждом 2-ом р. 2 раза по 1 п.

Через 19 см от проймы нетуго закрыть оставшиеся 20 п. для правого плечевого скоса.

Левая полочка (24 п.): вязать аналогично правой полочке, но в зеркальном отражении.

Центральная вставка: пряжей серого цвета на спицы № 3 набрать 27 п. и вязать резинкой "2*2" ровным полотном на высоту 10 см.

Затем перейти на вязание узором по сх. 1 ровным полотном.

Выполнив 5 рап. узора в высоту (через 66 см от наборного края), нетуго закрыть все петли.

Рукав: пряжей серого цвета на спицы № 3 набрать 36 п. и вязать резинкой "2*2" ровным полотном на высоту 10 см. Затем перейти на вязание лиц. гладью, равномерно добавив 35 п. (=71 п.).

Для скоса рукава в 10-ом р. добавить с обеих сторон по 1 п. (=73 п.).

Через 45 см от начала работы для оката закрыть с обеих сторон по 5 п. и в каждом 2-ом р. 1 раз по 3 п., 2 раза по 2 п., 3 раза по 1 п., в каждом 4-ом р. 5 раз по 1 п., в каждом 2-ом р. 3 раза по 1 п., 2 раза по 2 п.

На высоте 16 см от начала оката закрыть оставшиеся 19 п.

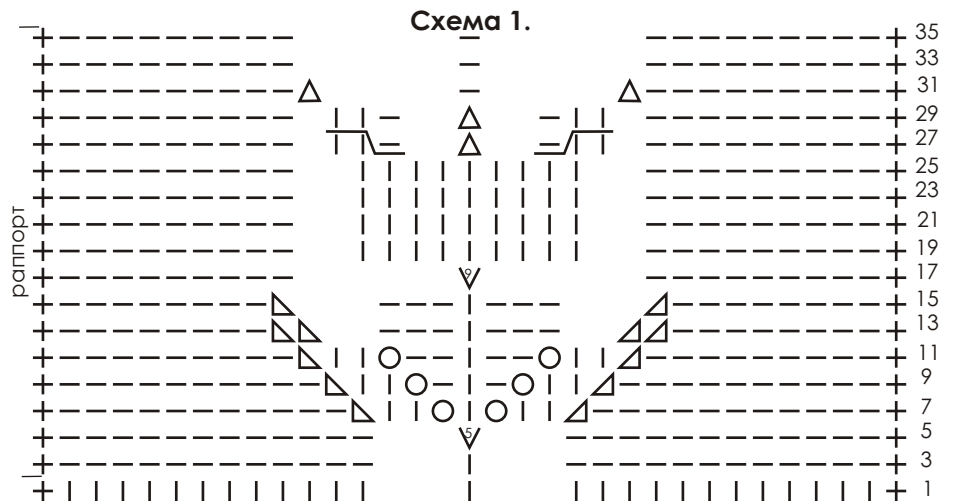


Второй рукав вязать аналогично.

Сборка: выполнить правый плечевой шов и вшить центральную вставку. Сшить и втачать рукава.

По вырезу горловины пряжей секционного крашения набрать 72 п. и вязать резинкой "2*2" ровным полотном на высоту 23 см. Петли нетуго закрыть по узору.

Выполнить левый плечевой шов и шов ворота.



Условные обозначения:

○ - накид

| - лиц. п.

— - изн. п.

△ - 2 вместе лиц. п. с наклоном влево

△ - 2 вместе лиц. п. с наклоном вправо

△ - 3 вместе лиц. п.

▽ - из 1-ой п. связать 5 петель:

1 лиц. п., накид, 1 лиц. п., накид,

1 лиц. п.

▽ - из 1-ой п. связать 9 петель:

1 лиц. п., накид, 1 лиц. п., накид,

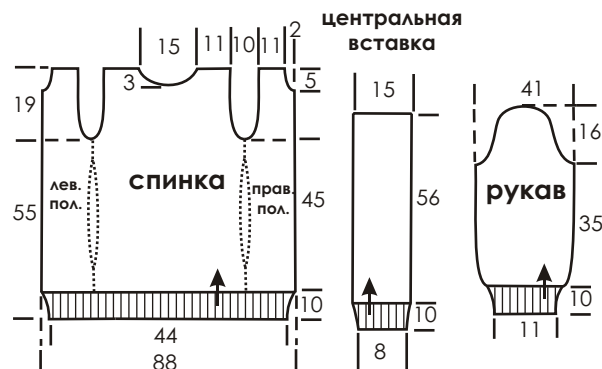
1 лиц. п., накид, 1 лиц. п., накид,

1 лиц. п.

⌋ - 2 лиц. п. оставить на вспом. спице перед работой, провяз. 1 изн. п., затем провяз. 2 лиц. п. со вспом. спицы

⌋ - 1 изн. п. оставить на вспом. спице за работой, провяз. 2 лиц. п., затем провяз. 1 изн. п. со вспом. спицы

□ - пропущенное место приводится для большей наглядности





SHERU.RU



SHERU.RU