



©SHERU

<http://SHERU.RU>

Все права принадлежат Дому вязаной моды SHERU.

Только для личного использования. Полное или частичное копирование, воспроизведение в печатном виде в СМИ, размещение в ИНТЕРНЕТ и/или использование в другой форме, без письменного разрешения правообладателя запрещено.

## МОДЕЛЬ 17

### Меланжевая кофточка, декорированная "бантом"

Размер: 44-46.

**Вам потребуется:** 200 г меланжевой пряжи "Yarn Art CRAZY COLOR" (65% акрила, 35% шерсти, 260 м/100 г) коричневых оттенков; 50 г пряжи "ALIZE LANA GOLD" (50% шерсти, 50% акрила, 240 м/100 г) коричневого цвета; спицы № 4,5; крючок № 2; 5 деревянных бусинок.

**Основные узоры:** узор по схеме 1; лиц. гладь (лиц. ряды - лиц. петли, изн. ряды - изн. петли); резинка "1\*1" (1 лиц. п. \* 1 изн. п.).

**Плотность вязания:** 18 п. \* 22 р. = 10 \* 10 см.

**Выполнение.** Основная пряжа в изделии - меланжевая пряжа "Yarn Art CRAZY COLOR".

**Перед:** основной пряжей набрать 79 п. Вязать ровным полотном узором по сх. 1, распределив петли след. образом: кром. п., 1 п. до рапп., 10 рапп., 6 п. после рапп., кром. п.

На высоте 36 см от наборного края для проймы закрыть с обеих сторон по 4 п. и в каждом 2-ом р. 2 раза по 1 п. (=67 п.).

Через 14 см от проймы для выреза горловины оставить на вспомогательной спице средние 23 п. и по обе стороны от них в каждом 2-ом р. 2 раза по 2 п., 2 раза по 1 п.

На высоте 18 см от проймы нетуго закрыть по 16 п. для плечевых скосов.

**Спинка:** вязать аналогично переду, но с менее глубоким вырезом горловины.

Для этого через 16 см от проймы оставить на вспомогательной спице средние 23 п. и по обе стороны от них в каждом 2-ом р. по 1-ому разу 5 п. и 1 п.

На высоте 18 см от проймы нетуго закрыть по 16 п. для плечевых скосов.

**Рукав:** пряжей "ALIZE LANA GOLD" коричневого цвета набрать 38 п., провязать 7 см резинкой "1\*1". Затем перейти на основную пряжу и вязать ровным полотном лиц. гладью, равномерно добавив в лиц. ряду 23 п. (=61 п.).

Через 24 см от начала работы для оката закрыть с обеих сторон по 5 п. и в каждом 2-ом р. 1 раз по 3 п., 4 раза по 1 п., в каждом 4-ом р. 2 раза по 1 п. и снова в каждом 2-ом р. 3 раза по 1 п., 2 раза по 2 п., 1 раз по 3 п. На высоте 15 см от начала оката закрыть оставшиеся 13 п.

Второй рукав вязать аналогично.

Выполнить правый плечевой шов.

**Ворот:** по вырезу горловины переда и спинки снять со вспомогательных спиц 92 п. и вязать пряжей коричневого цвета резинкой "1\*1".

Через 15 см от начала работы петли нетуго закрыть по рисунку.

**Сборка:** выполнить боковые швы, левый плечевой и боковой шов ворота. Сшить и втачать рукава. Обвязать низ изделия пряжей коричневого цвета 1-им р. ст. б/н.

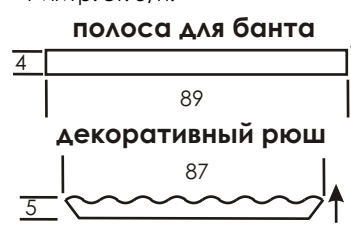
**Декоративный бант:** основной пряжей набрать 160 п., провязать 10 р. лиц. гладью. Петли нетуго закрыть. Полученную ленту оформить в декоративный бант, украсить бусинками.

**Декоративный рюш:** основной пряжей набрать 230 п. и вязать узором по сх. 2 (12 рапп. в



ширину). Через 5 см от начала работы петли слабо закрыть.

Обвязать наборный край пряжей коричневого цвета 1-им р. ст. б/н.



Произвольно и л и и придерживаясь фото пришить декоративный рюш по вырезу горловины и частично вокруг банта.

Схема 1.

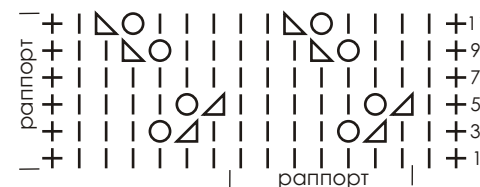
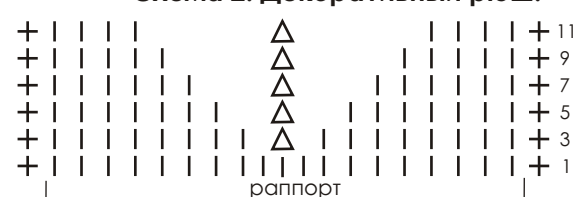


Схема 2. Декоративный рюш.



#### Условные обозначения:

- + - кром. п.
- - накид
- | - лиц. п.
- △ - 2 вместе лиц. п. с наклоном влево
- △ - 2 вместе лиц. п. с наклоном вправо
- △ - 3 вместе лиц. п.
- - пропущенное место приводится для большей наглядности

©SHERU

<http://SHERU.RU>

Все права принадлежат Дому вязаной моды SHERU.

Только для личного использования. Полное или частичное копирование, воспроизведение в печатном виде в СМИ, размещение в ИНТЕРНЕТ и/или использование в другой форме, без письменного разрешения правообладателя запрещено.