

Схемы вязания SHERU бесплатно

Майка с «ромашками»

Размер майки на схеме: 42-44.

Вам потребуется:

х/б пряжи (100% хлопка, 565 м/100 г) 130 г желтого и 50 г белого цвета; крючок № 1;
пуговица белого цвета.

Основные узоры:

узоры по схемам 1 и 2; тесьма по схеме 3.

Выполнение:

Выполнить выкройку изделия в натуральную величину.

1. Основное полотно: выполнить полотно узором по сх. 1 (16 рап. в ширину, 10 рап. в высоту), чередуя пряжу по цвету согласно этой же схемы. Соединить полотно в кольцо при выполнении правого бокового ряда - см. сх. 1.

2. Выполнить выкройку верха изделия в натуральную величину, продолжить вязание от верхнего края основного полотна пряжей желтого цвета узором по сх. 2. Сокращения для пройм и выреза горловины выполнять согласно выкройке в натуральную величину.

3. Выполнить цветочную деталь для выреза горловины переда по сх. 4, пришить к вырезу горловины переднего полотна.

Сборка.

Обвязать пряжей белого цвета: низ изделия - узором по сх. 3а), проймы - узором по сх. 3б), вырез горловины спинки - 1-им р. ст. б/н и 1-им р. ст/н, разрез на спинке - 2-мя р. ст. б/н, выполняя с одной стороны "петельку" для пуговицы (арку из 10 в. п.), с другой стороны пришить пуговицу.



Условные обозначения:

- - возд. п.
- ^ - соед. п.
- + или | - ст. б/н
- + - ст/н
- ≡ - ст/3н
- ⬮ - 3 ст/2н с одной вершиной и одним основанием
- ⬮ - пучок из 3-х вытянутых петель, связанных под арку из 4 в. п.
- - арка из в. п.
- - начало работы

Схема 3б).

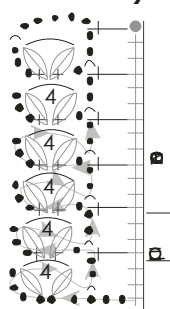
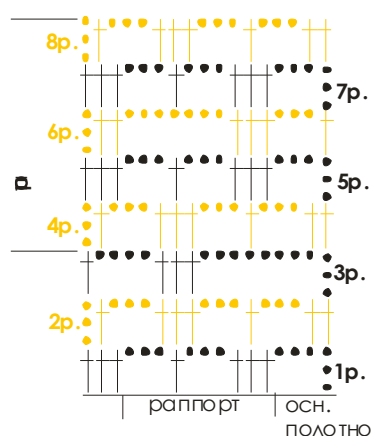
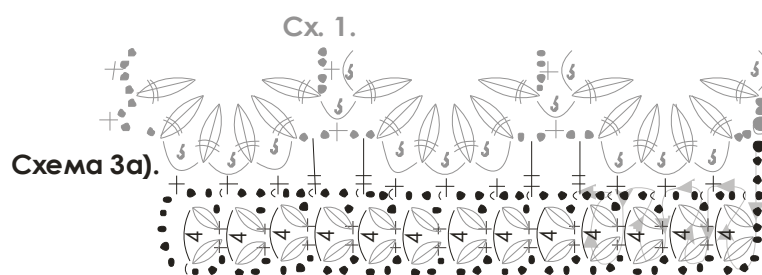
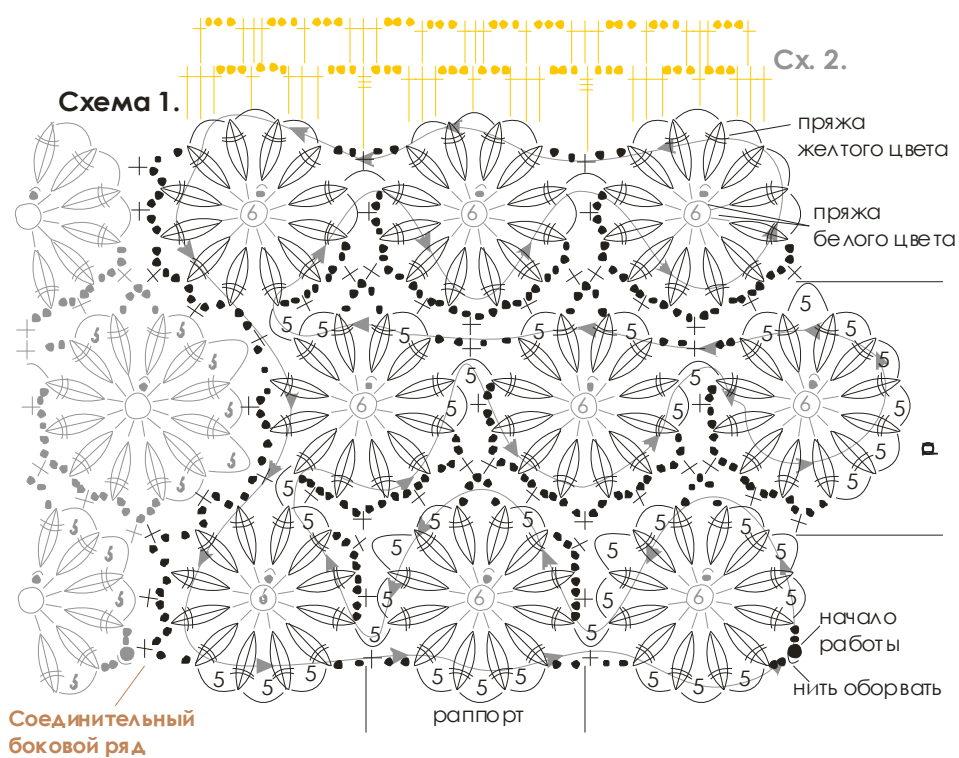


Схема 2.









sheru.ru



<http://sheru.ru/>

© Дом вязаной моды SHERU. Россия, Украина 2007 - 2012.

Авторские права защищены. Только для индивидуального, некоммерческого использования. Полное или частичное копирование, воспроизведение в печатном виде и/или использование в любой форме, без письменного разрешения правообладателя запрещено. При цитировании активная прямая ссылка на сайт sheru.ru обязательна.