



SHERLRLI



МОДЕЛЬ 11, 12

Двухцветный комплект с косынкой

Вам потребуется: пряжи "Yarn Art BEGONIA" (100% хлопка, 169 м/50 г) 80 г розового и 60 г зеленого цвета; спицы № 3.

Основные узоры: лицевая гладь (лиц. ряды - лиц. петли, изн. ряды - изн. петли); узоры по схемам 1 и 2.

Плотность вязания: 18 п. * 26 р. = 10 * 10 см.

Косынка

Выполнение.

Пряжей розового цвета набрать 3 п. и вязать лиц. гладью, выполняя в произвольном порядке узор по сх. 2 "бабочка". Для

расширения полотна сверху добавлять с обеих сторон в каждом 2-ом р. 55 раз по 2 п. (= 223 п.).

На высоте 50 см от наборного края нетуго закрыть все петли.

По нижнему краю изделия пряжей зеленого цвета набрать 443 п., вывязывая из каждой п. по 2 п. Вязать узором по сх. 1 (кром. п., 44 рап. узора, 1 п. после рап., кром. п.), добавляя с обеих сторон полотна в каждом 2-ом р. 3 раза по 1 п., а по центру - в каждом 2-ом р. вязать из 1-ой центральной петли 10 раз по 3 лиц. п. Провязать 1 рап. узора в высоту и все петли нетуго закрыть.

Шапочка

Размер: 56 см.

Выполнение.

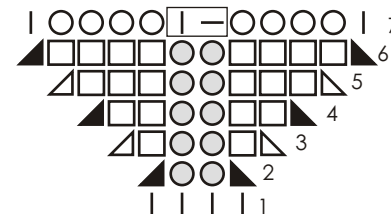
Основное полотно: пряжей зеленого цвета набрать 102 п. и вязать ровным полотном узором по сх. 1 (кром. п., 10 рап. узора, кром. п.) на высоту 6 см.

Затем перейти на пряжу розового цвета и провязать еще 5 см лиц. гладью ровным полотном, выполняя произвольно "бабочки" по сх. 2.

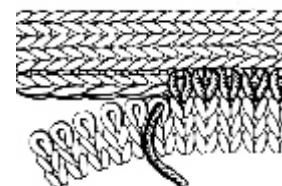
Донышко - пряжей розового цвета выполнить круг рядами ст/н по сх. В диаметром 11 см, затем провязать 4 р. с чередованием 1 р. с добавлением петель и 1 р. без добавления петель.

Сборка: соединить донышко и основную часть изделия кеттлевкой. Выполнить шов изделия сзади.

Схема 2. "Бабочка".



Кеттлевка двух деталей.



Условные обозначения:

- + - кром. п.
- - накид
- | - лиц. п.
- - изн. п.
- △ - 2 вместе лиц. п. с наклоном влево
- ▽ - 2 вместе лиц. п. с наклоном вправо
- ▲ - 2 вместе изн. п. с наклоном влево
- ▼ - 2 вместе изн. п. с наклоном вправо
- - спущ. накид
- - пропущенное место приводится для большей наглядности
- ┌─┐ - обвить все спущенные накиды и провяз. 1 изн. П. И 1 лиц. П.

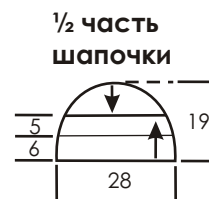
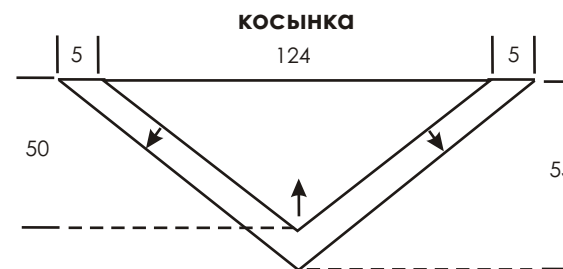


Схема В.

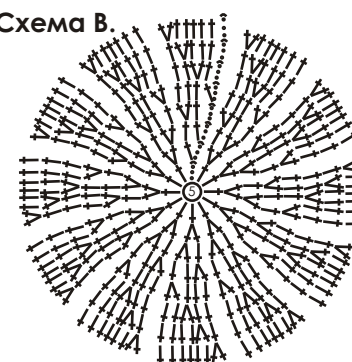
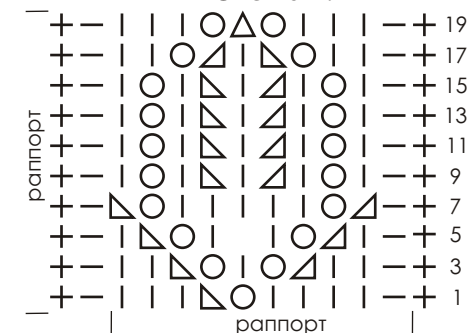


Схема 1.



Условные обозначения:

- - возд. п.
- ^ - соед. п.
- ↑ - ст/н
- ▽ - 2 ст/н с одним основанием



WWW.SHERU.RU



WWW.SHERU.RU